



**GİRESUN
ÜNİVERSİTESİ**

**PERSONEL DAİRE
BAŞKANLIĞI
2023 YILI
FAALİYET RAPORU**

T.C.
GİRESUNÜNİVERSİTESİ REKTÖRLÜĞÜ

2023 YILI
PERSONEL DAİRE BAŞKANLIĞI
FAALİYET RAPORU

İÇİNDEKİLER

İÇİNDEKİLER

A.Misyon ve Vizyon.....	7
Misyon.....	7
Vizyon.....	7
B. Yetki, Görev ve Sorumluluklar.....	8
Yetki;.....	8
Görev;.....	8
Sorumluluk.....	11
İdareye İlişkin Bilgiler.....	12
2- Teşkilat Yapısı	17
3- Teknoloji ve Bilişim Altyapısı	18
4- İnsan Kaynakları.....	19
4.2.1- İdari Personelin Eğitim Durumu	39
4.2.3- Engelli İdari Personel	43
4.3- İşçiler	43
5- Sunulan Hizmetler.....	44
5.1- Eğitim Hizmetleri	44
II- AMAÇ ve HEDEFLER	44
A.İdarenin Stratejik Planında Yer Alan Amaç ve Hedefler.....	44
III- FAALİYETLERE İLİŞKİN BİLGİ VE DEĞERLENDİRMELER.....	47
1.Bütçe Uygulama Sonuçları	47
2.Temel Mali Tablolara İlişkin Açıklamalar.....	51
3.Stratejik Planın Değerlendirmesi	52
IV- KURUMSAL KABİLİYET ve KAPASİTENİN DEĞERLENDİRİLMESİ.....	54
A. Üstünlükler.....	54
B. Zayıflıklar.....	54

<i>C. Deęerlendirme</i>	55
V- ÖNERİ VE TEDBİRLER	56

TABLolar

- Tablo 1: Yönetmelik ve Yönergeler Tablosu
Tablo 2: Toplam Alan/Mülkiyet Durumu
Tablo 3: Kapalı Alanların Kullanım Amacına Göre Dağılımı
Tablo 4: Eğitim Alanı Sayıları
Tablo 5: Eğitim Alanlarının Dağılımı
Tablo 6: Yemekhane ve Mutfaklar
Tablo 7: Kantin/Kafeterya
Tablo 8: Lojman, Ofis ve Diğer Sosyal Alanlar
Tablo 9: Toplantı/Konferans Salonları ve Faaliyet Sayısı
Tablo 10: Spor Alanları
Tablo 11: Hizmet Alanları
Tablo 12: Taşıtlar
Tablo 13: Tesis, Makina ve Cihazlar Grubu Tablosu
Tablo 14: Taşıtlar Grubu Tablosu
Tablo 15: Demirbaşlar Grubu Tablosu
Tablo 16: Bilgisayarlar
Tablo 17: Üniversitemiz Tarafından Kullanılan Yazılım Programları
Tablo 18: Kütüphane Kaynaklarının Dağılımı
Tablo 19: Kütüphane Kaynakları Kullanım Verileri
Tablo 20: Toplam Personel Dağılımı
Tablo 21: Yönetici Personel Dağılımı Tablosu
Tablo 22: Akademik Personelin Dağılımı
Tablo 23: Akademik ve İdari Personelin Birim Dağılımı
Tablo 24: Uluslararası Akademik Personelin Birim Dağılımı
Tablo 25: Akademik Personelin Yurtdışı ve Yurtiçi Görevlendirmeleri
Tablo 26: Diğer Kamu Kurumlarında Görevlendirilen Akademik Personel
Tablo 27: Sözleşmeli Yabancı Uyruklu Akademik Personel Dağılımı
Tablo 28: Akademik Personelin Yaş İtibariyle Dağılımı
Tablo 29: Akademik Personelin Hizmet Sürelerine Göre Dağılımı
Tablo 30: İdari Personelin Hizmet Sınıflarına ve Görev Yerlerine Göre Dağılımı
Tablo 31: İdari Personelin Eğitim Durumu
Tablo 32: İdari Personelin Hizmet Sürelerine Göre Dağılımı
Tablo 33: Engelli Personelin Engel Oranı-Engel Grubu-Eğitim Durumu
Tablo 34: Kadrolu/Sözleşmeli/Geçici/Sürekli İşçi Personeller
Tablo 35: Akademik Birim Bilgileri
Tablo 36: Tıpta Uzmanlık Eğitimi Yapanların Dağılımı
Tablo 37: Öğrenci Sayıları (Okul Bazlı)
Tablo 38: Yüksek Lisans ve Doktora Programlarından Mezun Olan Öğrencilerin Dağılımı
Tablo 39: Lisansüstü Öğrenime Kabul Durumları
Tablo 40: Öğrenci Kontenjanları ve Doluluk Oranı
Tablo 41: Yatay ve Dikey Geçiş ile Üniversitemize Gelen Öğrenci Sayısı
Tablo 42: Uluslararası Öğrenci Sayısı
Tablo 43: Birim Bazlı Öğretim Elemanı/Öğrenci/Mezun Sayılarına İlişkin Veriler
Tablo 44: Öğrenci Toplulukları ve Etkinlik Sayıları
Tablo 45: Giresun Üniversitesi Hastaneleri İstatistik Bilgileri
Tablo 46: Açılan ve Yürütülen Davalar

Tablo 47: Sonuçlanan Davalar
Tablo 48: İcra Takipleri
Tablo 49: Yürütülen Soruşturmalar
Tablo 50: Hizmet, Bilim-Sanat, Teşvik ve Başarı Ödülleri Alan Kişi Sayısı
Tablo 51:Yürürlükte Olan Kamu, Özel ve STK Kurum ve Kuruluşlar ile Yapılan İş birliği Protokolleri
Tablo 52: 2022 Yılında Yapılan Toplumsal Sorumluluk Projeleri ve Faaliyetleri (Alt Birimler Dahil)
Tablo 53: 2022 Yılı Sertifika ve Hizmet içi Eğitim Programları
Tablo 54: Eğitimcilerin Eğitimi Programı
Tablo 55: Ön Mali Kontrole İlişkin Sonuçlar
Tablo 56: Gerçekleştirilen Denetimlerin Dağılımı
Tablo 57: Gerçekleştirilen İzlemelerin Dağılımı
Tablo 58: Yıllar İtibari İle Akademik Yılı Erasmus İstatistik Verileri
Tablo 59: Erasmus Koordinatörlüğü Protokol Yapılan Üniversiteler
Tablo 60: Farabi Değişim Programı Kapsamında Gelen ve Giden Öğrenci Bilgileri
Tablo 61: Farabi Değişim Programı Protokol Yapılan Üniversiteler
Tablo 62: Mevlana Programı Değişim Sayıları
Tablo 63: Mevlana Değişim Programı Protokol Yapılan Üniversiteler
Tablo 64: Yıllar İtibari İle Değişim Programları Bütçe Hareketleri
Tablo 65: YÖK Burs Programı
Tablo 66: Faaliyet Bilgileri Tablosu
Tablo 67: Beslenme Hizmeti
Tablo 68: Öğrencilere Verilen Burslar
Tablo 69: Psikolojik Danışma Hizmeti Alan Öğrenci Sayıları
Tablo 70: Sporcu Bilgileri
Tablo 71: Talep Toplama Faaliyet Verileri
Tablo 72: Yayınların İndekslere ve Birimlere Göre Dağılımı
Tablo 73: Atıf Oranları
Tablo 74: Editörlük ve Hakemlik Yapan Öğretim Üyesi Sayıları
Tablo 75: Yatırım Projeleri Uygulama Durumu
Tablo 76: Bilimsel Araştırma Proje Sayısı
Tablo 77: Stratejik Plan Performans Göstergeleri
Tablo 78: Ekonomik Sınıflandırmanın Birinci Düzeyinde Ödenek ve Harcamalar
Tablo 79: 2022 Yılı Bütçesinin Ekonomik Sınıflandırmanın İkinci Düzeyine Göre Gerçekleştirilmesi
Tablo 80: 2022 Yılı Program, Alt Program ve Faaliyet Düzeyinde Ödenek ve Harcamalar
Tablo 81: Tüketime Yönelik Mal ve Malzeme Alımları Ekonomik Kodunun Dördüncü Düzey Harcamaları
Tablo 82: 2022 Bütçe Gelir Tahminleri ve Gerçekleşmeler
Tablo 83: Öğrenciler İçin Harcanan Ödenek Durum Tablosu
Tablo 84: Ekonomik Kodun Birinci Düzeyine Göre Ödenekler
Tablo 85: Sermaye Giderlerinin Alt Faaliyet Düzeyine Göre Gerçekleşmesi
Tablo 86: Kurumsal Mal ve Hizmet Alımlarına İlişkin Veriler
Tablo 87: Döner Sermaye Gelir ve Gider Tablosu
Tablo 88: Program, Alt Program ve Faaliyet Açıklamaları
Tablo 89: Performans Göstergeleri Gerçekleşmeleri İzleme Tablosu
Tablo 90: Performans Göstergesi Sonuçları
Tablo 91: 2020-2024 Stratejik Plan Performans Göstergeleri
Tablo 92: 2020-2024 Stratejik Plan Hedef Kartları Değerlendirme Tabloları (19 Adet)
Tablo 93: Performans Bilgi Sistemi Takip Modülleri Listesi

BİRİM YÖNETİCİSİNİN SUNUŞU

Başkanlığımızın 2023 yılı birim faaliyet raporu 17 Mart 2006 tarih ve 26111 sayılı Resmi Gazete'de yayımlanan "Kamu Idarelerince Hazırlanacak Faaliyet Raporları Hakkında Yonetmelik hükümlerince hazırlanmıştır.

Üniversitemizin gelişmesi, öğrenci sayısının artması ve eğitim kalitesinin yükseltilmesi amacıyla akademik birimlerin öğretim elemanı taleplerinin ilgili mevzuat çerçevesinde maksimum seviyede karşılanmasına Başkanlığımızca büyük önem gösterilmektedir. Birimlerimizin akademik ve idari personel ihtiyaçlarını imkanlar dahilinde çözüm odaklı bir yaklaşımla karşılanmasını sağlamak önceliklerimiz arasındadır.

Hizmet anlayışımız işlemlerin etkin, süratli ve verimli şekilde yürütülmesini sağlamaktadır. Faaliyet raporunda içerik olarak genel bilgiler, birimin teşkilat ve fiziki yapısı kullanılan bilgi kaynaklar, birimlerin kadro ve görev bazında akademik ve idari personel yapıları, personelin cinsiyet ve yaşlarına göre istatistiki bilgileri, birimimizin mali tabloları, teknolojik yapımız ve performans bilgileri gibi bilgilere yer verilmiştir.

Bu faaliyet raporu hakkındaki eleştiri, istek ve önerileriniz bizlere güç katacaktır. Personel Daire Başkanlığı 2023 yıl Faaliyet Raporu'nun ilgililerce kullanımının faydalı olması temennisiyle bu çalışmada emeği geçen tüm mesai arkadaşlarıma teşekkür ederim.

Arzu TURAN KURT
Personel Daire Başkanı

I- GENEL BİLGİLER

A.MİSYON VE VİZYON

MİSYON

Yasal düzenlemelere ve üniversitemiz ihtiyaçlarına/şartlarına uygun olarak katılımcı, paylaşımcı ve güvenilir bir yapıda üniversitemiz çalışanlarının özlük haklarının tam zamanında, eksiksiz ve doğru uygulanmasını temin etmek,

İnsan kaynağının sürekli iyileştirilmesi ile ilgili etkin bir altyapı oluşturmak ve etkili insan kaynakları planlamasını yapmak,

Uluslararası standartlarda insan kaynakları ve performans değerlendirme yönetim sisteminin çalışan memnuniyeti ve mevzuat gereklerine uygunluk açısından sürekli iyileştirilmesini sağlamak ve hizmet içi eğitim programları ile personel niteliğini artırmaya katkıda bulunmaktır.

VİZYON

Kalite düzeyinin; teknolojik ve bilimsel gelişmelerin izlenmesi, değerlendirilmesi ve uygulamaya konulması sureti ile iyileştirilmesi ve kalitede sürekliliğin sağlanması,

Eğitim, öğretim ve araştırma kalitesi ile Türkiye ve dünya ölçeğinde tanınır ve tercih edilir bir üniversite olabilmesini temin edebilmek için üniversitemizin ihtiyaç duyacağı nitelikli insan kaynağının planlanması, analizi, temini, niteliğinin iyileştirilmesi, şartlarının karşılanması ve sürekliliğinin sağlanması,

Üniversitemizin politika ve hedefleri doğrultusunda; Atatürk ilke ve devrimlerini özümsemiş ve uygulayan, işini severek yapan, yardımlaşan, sürekli iyileşen ve ekip çalışmasında başarılı, ülke, kurum, çalışan ve çevre çıkarlarını düşünen, kaliteli iş üreten, kendi faaliyetleri ile ilişkili prosedür, talimat ve diğer dokümantasyonunu öğrenmiş ve özümsemiş, konusunda uzman ve güvenilir, pratik düşünüp hata oluşmadan önleyici tedbirler alarak yaptığı işlerde etkinliği hedef alan eğitilmiş ve nitelikli personel çalıştırılması ve niteliğinin sürekli iyileştirilmesine yönelik eğitim ve otomasyon altyapısının süratle tesis edilmesi ve sürdürülebilir kılınması,

Çalışanlar ile ilişkileri geliştirici, bütünleştirici ve işbirliğine dayalı, ihtiyaçları anlayan ve çözüm getiren, katılımcılığı esas alan, kurum kültürünü geliştirmeye yardımcı, modern ve şeffaf bir yönetim anlayışını şiar edinmektir.

B. YETKİ, GÖREV VE SORUMLULUKLAR

YETKİ;

- Başkanlığına ilişkin görevlerin, Rektörlükçe uygun görülen programlar çerçevesinde yürütülmesi için karar verme, tedbir alma, uygulama yetkisi,
- Görevlerin daha sağlıklı, süratli ve verimli olarak yürütülmesi için ihtiyaç duyacağı yeni tedbirlerin ve yetkilerin alınması için Genel Sekretere önerilerde bulunma yetkisi,
- Başkanlığa bağlı personele yarım güne kadar mazeret izni verme, yıllık izin kullanım zamanlarını tespit etme, takdirname, ödül, yer değiştirme gibi personel işlemleri için Genel Sekretere önerilerde bulunmak,
- İhtiyaç duyduğu konularda yeni tedbirlerin ve yetkilerin alınması için Genel Sekretere önerilerde bulunmak,
- Disiplin amiri olarak personeline disiplin yönetmeliğinde öngörülen disiplin cezalarını önermek.

GÖREV;

Başkanlığımız bünyesinde her fonksiyon için alt birimler henüz oluşturulmamış ancak bu işlemler için birim oluşturma faaliyetleri devam etmektedir. Şu anda personel daire başkanlığı bünyesinde yürütülen faaliyetler aşağıda genel çerçevesiyle detaylandırılmaya çalışılmıştır.

Görevlerimiz;

- Hizmet İçi Eğitim:** Aday Memurların temel ve hazırlayıcı eğitim programlarını yapmak, (Eğitimler meslek gruplarına göre üniversitemizin öğretim elemanları ve idari yöneticileri tarafından verilmektedir.)
- Büro İşleri:**
 - Başkanlığımıza gelen ve giden tüm evrakların kayıt edilip ilgili yerlere ulaştırılması sağlamak,
 - Üniversitemize yeni atanan ve ayrılan personelin başlayış ve ayrılış işlemlerini yapmak,
 - Üniversitemizde çalışan personelin ihtiyaçları doğrultusunda rutin yazışmaları yapmak,
 - Üniversitemizde görev yapan personelin özlük dosyalarını muhafaza etmek, Başkanlığın kırtasiye ve demirbaş ihtiyaçlarını karşılamak.

AKADEMİK PERSONEL ŞUBE BİRİMİ GÖREV TANIMLARI;

- 2547 sayılı Kanuna göre alınacak akademik personel ilanlarının hazırlanması,
- Açıktan, yeniden ve naklen atamaların hazırlanması,
- Kadro cetvellerinin sağlıklı bir şekilde tutulması,
- Dolu-Boş kadrolarda yapılacak olan Tenkis-Tahsis ve İptal-İhdas işlemleri hakkında çalışmaların yürütülmesi,
- Her ayın ilk haftası Üniversitemizden ayrılan ve atanan personelin listesi ile mevcut durumugösteren listelerin hazırlanarak Yükseköğretim Kuruluna yollanması,
- Akademik personelin kademe ve derece terfilerinin hazırlanması,
- Görev süre uzatım işlemleri,
- Hizmet belgesi, çalışma belgesi ve pasaport belgesi hazırlanması,
- 2547 sayılı Kanununun 13/b-4 maddesi uyarınca yapılan görevlendirme işlemleri,
- İdari görevlere atama ve görev süreleri takip işlemleri,
- Akademik personelin kimlik kartı basım işlemleri,
- 2547 sayılı Kanununun 35. maddesinin 2. fıkrası uyarınca yasaklı olan personelin takibi.
- Sözleşmeli Personel işlemleri (2914 sayılı Kanununun 15.maddesine göre çalışanlar)
- 2547 sayılı Kanununun 31, 38, 39 ve 40. maddeleri uyarınca yapılacak görevlendirme işlemleri,
- 2547 sayılı Kanununun 34 üncü maddesi uyarınca yapılacak görevlendirme işlemleri,
- Doçentlik Sınavı Görevlendirme İşlemleri,
- 1416 sayılı Kanun uyarınca Milli Eğitim Bakanlığı hesabına Üniversitemiz adına yurtdışı lisansüstü öğrenim görenlerin işlemleri,
- 254 7 sayılı Kanununun 35.maddesi uyarınca yapılacak işlemler,
- ÖYP Araştırma Görevlisi olarak atananların işlemleri,
- Üniversite Yönetim Kurulunda görüşülecek işlemlerin gündemini hazırlamak

•

İDARİ PERSONELŞUBE BİRİMİ GÖREV TANIMLARI;

- İdari kadro cetvellerinin sağlıklı bir biçimde tutulması,
- Her yıl, kadro iptal-ihdas. dolu-bos, derece ve unvan değişikliği ile ilgili işlemlerin yapılması,
- Açıktan, naklen veya yeniden atama işlemlerinin yapılması
- KPSS sonucuna göre Üniversitemize yerleştirilen memur adaylarının atamasının yapılması; ataması yapıp göreve başlayan, ataması yapıldığı halde göreve başlamayan ve Üniversitemize yerleştirildiği halde başvuruda bulunmayan adayların Devlet Personel Başkanlığına bildirilmesi,
- 4046 sayılı Kanununun 22.maddesi uyarınca Özelleştirilen ve Özelleştirme programına alınan ve özelleştirilen kurumlardan Üniversitemize naklen atanmak isteyenlerin taleplerinin değerlendirilmesi ve Devlet Personel Başkanlığınca Üniversitemize yerleştirilen, özelleştirmeden dolayı naklen atanacak personelin atama işlemlerinin yapılması, atanan kişilerin görevine başladığında ise Devlet Personel Başkanlığına bilgi verilmesi,
- 3413 sayılı Kanun uyarınca korunmaya muhtaç çocukların atamaları ile ilgili işlemler,
- 4131 sayılı Terörle Mücadele Kanununa göre gelenlerin kadroları ile ilgili işlemler,
- Bölücü Faaliyetlere Yönelik Eylem Planı ve DO KAP planlarının koordine edilmesi,
- Aday memurların asli memurluğa atanabilmeleri için gerekli eğitim programlarının hazırlanması, uygulanmasının sağlanması ve asalet tasdik işlemleri,
- Görevde Yükselme ve Unvan Değişikliği Sınavı işlemleri,
- Personel Daire Başkanlığı'na ait Faaliyet Raporu, Performans Programı ve Özdeğerlendirme Raporunu hazırlamak,
- Yan Ödeme Kararnamesi işlemleri,
- Kurum İdari Kurulları Toplantısı işlemleri,
- Hizmet belgesi ve çalışma belgesi işlemleri,
- İdari personelin pasaport işlemleri,
- İdari personelin kimlik kartı basım işlemleri,
- Maaş, ders ücreti, mal alımı, emekli olanların makam tazminatı ödemeleri gibi her tür mali işlemler,
- Özürlü Personel istihdamı ile ilgili işlemler,

ÖZLÜK ŞUBE BİRİMİ GÖREV TANIMLARI;

- Atanan ve ayrılan personelin YÖKSİS, BUMKO, HİTAP ve personel otomasyon sistemine işlenmesi,
- Öğrenim değerlendirilmesi,
- Üniversite dışından gelen personelin özlük dosyasının teslim alınması ve ilgili kuruluşa teslim alındığına dair bilgi verilmesi, ayrılan personelin özlük dosyasının gittiği kuruma gönderilmesi,
- Hizmet birleştirme işlemleri, (ssk-bağkur, askerlik değerlendirilmesi gb.)
- Emeklilik, istifa, naklen ayrılma işlemleri,
- Ücretsiz izin işlemleri, (askerlik, doğum, vb.)
- İzin, rapor, ödül, ceza gibi kayıtların düzenli tutulması işlemleri,
- Emeklilik sonrası göreve başlayan personelin SGK bildirim işlemleri,
- Arşiv hizmetlerinin yürütülmesi,

EVRAK KAYIT BİRİMİ GÖREV TANIMLARI;

- Daire Başkanlığımıza havale edilen/gelen yazıların zamanında ve eksiksiz olarak kaydedilmesi,
- Dairemiz tarafından yazılan yazıların zamanında gönderilmesi,
- Gizli yazıların muhteviyatına uygun olarak gönderilmesi,
- İç dış birimlere faks çekilmesi,
- İadeli taahhütlü gönderilmesi gereken yazılara gerekli hassasiyetin gösterilmesi ve takibinin yapılması.
- Daire Başkanlığımızın santral hizmetlerinin yürütülmesi.

SORUMLULUK

Üniversite mevzuatı ve bu talimatla kendisine verilen görevlerin Anayasa, Kanun, karar ve bu gibi mevzuata uygun olarak yerine getirilmesinden, yetkilerinin zamanında kullanılmasından Genel Sekretere karşı sorumludur.

İDAREYE İLİŞKİN BİLGİLER

1- FİZİKSEL YAPI

Tablo 11: Hizmet Alanları

	Ofis Sayısı	Alan(m ²)	Personel Sayısı
Akademik Personel	-	-	-
Akademik Yönetici	-	-	--
İdari Personel	1	11	3
İdari Yönetici	6	239	12
TOPLAM	7	250	15

1.6- TAŞINIR MALZEME LİSTESİ

Tablo 13: Tesis, Makina ve Cihazlar Grubu Tablosu

No	Saymanlık Kodu	Harcama Birimi	Harcama Birimi Adı	Taşınır Grubu	Taşınır Adı	Ölçü Adı	Toplam	Toplam
1	28728		Personel Daire Başkanlığı	253.3.2.1.1	Buzdolapları	ADET	1	
2	28728		Personel Daire Başkanlığı	253.3.2.99.10	Su Isıtıcıları ve Soğutucular	ADET	1	

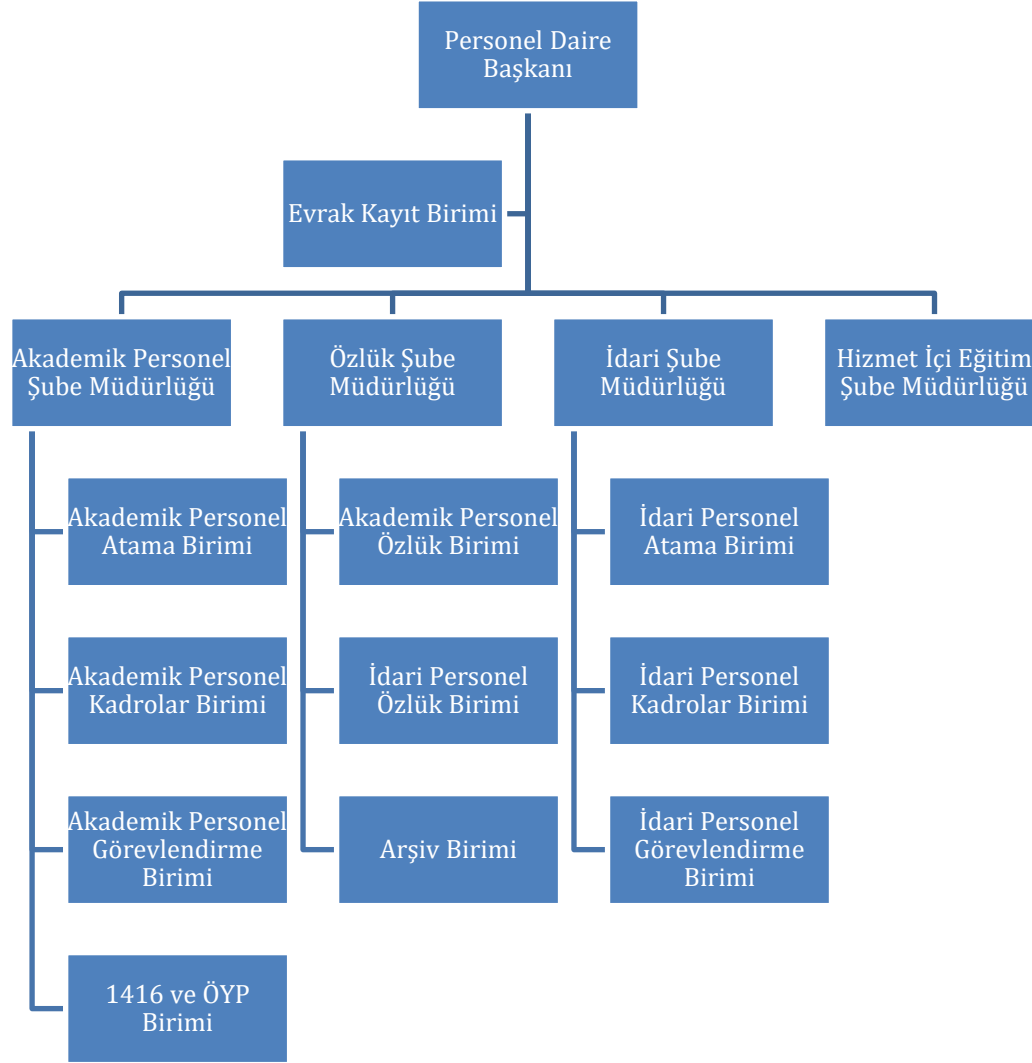
Tablo 15: Demirbaşlar Grubu Tablosu

No	Saymanlık Kodu	Harcama Birimi Adı	Taşınır Grubu	Taşınır Adı	Ölçü Adı	Toplam
1	28728	Personel Daire Başkanlığı	255.1.2.4-1	ATATÜRK RESİMLERİ	ADET	1
2	28728	Personel Daire Başkanlığı	255.2.1.1.1.3-30	EKRANLAR	ADET	1
3	28728	Personel Daire Başkanlığı	255.2.1.1.2-10	DİZÜSTÜ BİLGİSAYARLAR	ADET	8
4	28728	Personel Daire Başkanlığı	255.2.1.1.5-13	TÜMLEŞİK (ALL İN ONE) BİLGİSAYARLAR	ADET	11
5	28728	Personel Daire Başkanlığı	255.2.1.1.99-16	DİĞER BİLGİSAYARLAR	ADET	1
6	28728	Personel Daire Başkanlığı	255.2.2.1.3-11	LAZER YAZICILAR	ADET	4
7	28728	Personel Daire Başkanlığı	255.2.2.1.6-2	İNKJET YAZICILAR	ADET	1
8	28728	Personel Daire Başkanlığı	255.2.2.1.8-12	ÇOK FONKSİYONLU YAZICILAR	ADET	3
9	28728	Personel Daire Başkanlığı	255.2.4.1.1-1	SABİT TELEFONLAR	ADET	10

10	28728	Personel Daire Başkanlığı	255.2.4.1.2-3	TELSİZ TELEFONLAR	ADET	1
11	28728	Personel Daire Başkanlığı	255.2.4.1.6-1	IP TELEFONLAR	ADET	3
12	28728	Personel Daire Başkanlığı	255.2.99.2.6-1	VANTİLATÖRLER	ADET	3
13	28728	Personel Daire Başkanlığı	255.2.99.3.2-4	EVRAK İMHA MAKİNELERİ	ADET	2
14	28728	Personel Daire Başkanlığı	255.2.99.7.1-1	MÜHÜRLER	ADET	1
15	28728	Personel Daire Başkanlığı	255.2.99.7.2-1	SOĞUK DAMGALAR	ADET	1
16	28728	Personel Daire Başkanlığı	255.3.1.1.1-1	DOSYA DOLAPLARI	ADET	10
17	28728	Personel Daire Başkanlığı	255.3.1.1.3-1	ARŞİV TİPİ VOLANLI DOLAPLAR	ADET	7
18	28728	Personel Daire Başkanlığı	255.3.1.1.4-2	SOYUNMA DOLAPLARI	ADET	7
19	28728	Personel Daire Başkanlığı	255.3.1.2.1-8	BİLGİSAYAR MASALARI	ADET	1
20	28728	Personel Daire Başkanlığı	255.3.1.2.2-1	TOPLANTI MASALARI	ADET	2
21	28728	Personel Daire Başkanlığı	255.3.1.2.3-15	ÇALIŞMA MASALARI	ADET	15

22	28728	Personel Daire Başkanlığı	255.3.1.3.1-20	ÇALIŞMA KOLTUKLARI	ADET	16
23	28728	Personel Daire Başkanlığı	255.3.1.3.2-1	MİSAFİR KOLTUKLARI	ADET	27
24	28728	Personel Daire Başkanlığı	255.3.1.7-1	SEHPALAR	ADET	10

2- TEŞKİLAT YAPISI



3- TEKNOLOJİ VE BİLİŞİM ALTYAPISI

3.1- BİLİŞİM KAYNAKLARI

(Bu bölümde biriminiz bilişim kaynaklarına (yazılım ve bilgisayarlarına) ilişkin veriler aşağıda yer alan tabloda sunulması gerekmektedir).

Tablo 16: Bilgisayarlar

Cinsi	Öğrenci (Adet)	AkademikPer sonel	İdari Personel (Adet)	Toplam
MasaüstüBilgisayarlar	-	-	11	11
TaşınabilirBilgisayarlar	-	-	8	8
Toplam	-	-	19	19

4- İNSAN KAYNAKLARI

Tablo 20: Toplam Personel Dağılımı

		Kadrolu Personel								4-d Sürekli İşçiler						Genel Toplam		
		Akademik Personel		İdari Personel		Gecici İsci		Sözleşmeli Personel		Güvenlik Hizmetleri		Temizlik Hizmetleri		Diğer Hizmetler				
		Sayı	Dağılım	Sayı	Dağılım	Sayı	Dağılım	Sayı	Dağılım	Sayı	Dağılım	Sayı	Dağılım	Sayı	Dağılım			Sayı
Personel Sayısı	Kadın	2021	453	41,18	148		0	0	28		16		58		0	0	703	
		2022	472	42,07	150		0	0	21		16		55		0	0		
		2023	474	46,93	184		0	0	8		16		56		0	0		
	Erkek	2021	647	58,82	240		0	0	8		108		69		0	0	1073	
		2022	650	57,93	241		0	0	42		108		67		0	0		
		2023	649	53,07	251		0	0	15		108		65		0			
Toplam	2020	1100	100	378		0	0	34		124		129		0	0	1718		
	2021	1122	100	388		0	0	36		124		127		0	0	1775		
	2023	1123	100	435		0	0	23		124		121		0	0	1825		

Bu tablo, Personel Daire Başkanlığı tarafından Üniversite geneli esas alınarak doldurulacaktır. Tüm birimler tarafından kendi birimi esas alınarak doldurulacaktır.

Tablo 21: Yönetici Personel Dağılımı Tablosu

Yönetici Kadrosu	Kadın			Erkek			2023 Yılı	Dağılım Oranı (%)
	2021	2022	2023	2021	2022	2023	Toplam	
Rektör				1	1	1	1	
Rektör Yardımcısı				3	3	2	2	
Rektör Danışmanı	1	1		4	4	3	3	
Genel Sekreter				1	1	1	1	
Genel Sekreter Yardımcısı				2	2	2	2	
Dekan	1	1	1	11	12	12	13	
Dekan Yardımcısı	5	5		18	17	17	17	
Enstitü Müdürü	-	-	-	3	3	3	3	
Enstitü Müdür Yardımcısı	3	3	4	2	2	1	5	
Yüksekokul Müdürü	1	2	1	18	17	17	18	
Yüksekokul Müdür Yardımcısı	4	5	6	27	23	23	29	
Merkez Müdürü	3	1	2	16	10	9	11	
Merkez Müdür Yardımcısı	4	2	-	8	3	1	1	
Koordinatör	5	4	5	16	19	20	25	
Koordinatör Yardımcısı			2		1	3	5	
Hastane Başhekim				1	1			
Hastane Başhekim Yardımcısı								
Üniversite Hastaneleri Başmüdürü	0	0	0	1	1	1	1	
Hastane Müdürü	1	1	0	0	0	1	1	
Döner Sermaye İşletme Müdürü	0	0	0	1	1	1	1	
Daire Başkanı	2	2	3	6	6	5	8	
Hukuk Müşaviri	0	0	0	1	1	1	1	
Fakülte Sekreteri	5	5	5	8	8	8	13	
Enstitü Sekreteri	0	0	0	3	3	3	3	
Yüksekokul Sekreteri	3	3	4	16	16	14	18	
Şube Müdürü	6	6	6	12	11	11	17	
Şef	31	37	39	22	33	32	71	
Diğer (Açıklamayınız)								
Toplam	75	78	78	201	199	192	270	

Bu tablo, PDB tarafından üniversite geneli, tüm birimler tarafından kendi birimleri esas alınarak doldurulacaktır.

4.1- AKADEMİK PERSONEL

Tablo 22: Akademik Personelin Dağılımı

Hizmet Sınıflandırması	2023 Yılı		Yıllara Göre Akademik Personel Sayıları			Artış Oranı % (Bir önceki yılago reartışoranı)	Personel Dağılım Oranı %	
	Kadın	Erkek	2021	2022	2023			
Öğretim Üyesi	Profesör	27	106	103	115	133	15,65	11,84
	Doçent	75	108	137	169	183	8,28	16,30
	Doktor Öğretim Üyesi*	172	189	326	359	361	0,56	32,15
Araştırma Görevlisi	61	74	193	156	135	-13,46	12,02	
Öğretim Görevlisi	139	172	341	323	311	-3,72	27,69	
Toplam	474	649	1100	1122	1123	0,09	100	

Bu tablo Tüm Eğitim Birimleri ve Personel Daire Başkanlığı tarafından tüm üniversite verileri son üç yıl baz alınarak doldurulacaktır.

Tablo 23: Akademik ve İdari Personelin Birim Dağılımı

Birimler	Akademik										İdari														TOPLAM		GENEL TOPLAM								
	Profesör		Doçent		Doktor Öğretim Üyesi		Araştırma Görevlisi		Öğretim Görevlisi		GİHS		THS		SHS		EOHS		AHS		DHS		YHS		4 / B			4 / C		4 / D					
	Kadın	Erkek	Kadın	Erkek	Kadın	Erkek	Kadın	Erkek	Kadın	Erkek	Kadın	Erkek	Kadın	Erkek	Kadın	Erkek	Kadın	Erkek	Kadın	Erkek	Kadın	Erkek	Kadın	Erkek	Kadın	Erkek		Kadın	Erkek	Kadın	Erkek	Kadın	Erkek		
Alucra Turan Bulutçu MYO.	0					2			10	18		3		1												0	1	0	0	0	8	11	33	44	
Ağız Ve Diş Sağlığı Uygulama Ve Araştırma											1	3		3	11	6										3	1	6	7						
Basın ve Halkla İlişkiler Koordinatörlüğü												1														0	0	0	0	0	2	0	3	3	
Bilgi İşlem Daire Başkanlığı											1	2	1	8													0	0	0	0	1	0	2	11	13
Bilimsel Araştırma Projeleri Koordinatörlüğü											1	1															0	0	0	0	0	1	1	3	4

Sağlık Bilimleri										1	2			1										0	0	0	0	0	0	2	1	3	
Sağlık Bilimleri Fakültesi	2	0	5	1	13	0	5	0	1	0	2	2			3	1									0	0	0	0	2	7	33	10	43
Sağlık Hizmetleri MYO	0	4	4	1	6	2	0	0	13	3	3	1			2										0	0	0	0	1	1	25	14	39
Sağlık Kültür ve Spor Daire											8	3			2	2									0	0	0	0	1	3	9	10	19
Sivil Havacılık Yüksekokulu	0	1	0	0	1	0	0	0	0	0		2													0	0	0	0	0	0	2	2	4
Sosyal Bilimler Enstitüsü	0	0	0	0	0	1	0	0	0	0	2	2				1									0	0	0	0	0	0	2	3	5
Spor Bilimleri Fakültesi	0	0	0	4	1	5	1	1	0	0	3	1			1										0	0	0	0	3	1	7	13	20
Strateji Geliştirme Daire											9	7			1										0	0	0	0	0	0	8	7	15
Şebinkarahisar MYO.	0	0	0	0	3	0	0	0	11	26	3	2													0	2	0	0	1	10	7	32	39
Şebinkarahisar Sağlık hizmetleri MYO					0	1			2	4	1	4													0	0	0	0	1	1	14	18	32
Şebinkarahisar UBYO.	0	0	2	1	3	3	0	0	1	2	2	1			1										0	0	0	0	1	1	10	7	17
Teknoloji Transfer ofisi																													0	1			

4.1.1- ULUSLARARASI AKADEMİK PERSONEL

Tablo 24: Uluslararası Akademik Personelin Birim Dağılımı

Üniversitemizde Çalıştığı Birim	Unvanı	Geldiği Ülke	Sayısı
İslami İlimler Fakültesi	Doktor Öğretim Üyesi	Cezayir	1

Bu tablo Personel Daire Başkanlığı tarafından üniversite bazlı doldurulacaktır.

4.1.2- AKADEMİK PERSONELİN GÖREVLENDİRMELERİ

4.1.2.1- AKADEMİK PERSONELİN YURTDIŞI VE YURTIÇI GÖREVLENDİRMELERİ

Tablo 25: Akademik Personelin Yurtdışı ve Yurtiçi Görevlendirmeleri (2547/39'e Göre)

Hizmet Sınıflandırması		Yurtdışı Görevlendirmeler 2547/39			Yurtiçi Görevlendirmeler 2547/39			Toplam		
		2021	2022	2023	2021	2022	2023	2021	2022	2023
Öğretim Üyesi	Profesör	6	15	14	74	102	125	80	95	109
	Doçent	4	13	20	42	95	99	46	108	128
	Doktor Öğretim Üyesi	5	47	35	75	157	189	80	204	239
Araştırma Görevlisi		4	9	2	56	117	88	60	126	128
Öğretim Görevlisi		3	11	8	31	69	71	34	80	88
Diğer										
Toplam		22	95	79	278	540	572	300	913	992

Bu tablo Personel Daire Başkanlığı tarafından üniversite bazlı doldurulacaktır.

4.1.2.2- AKADEMİK PERSONELİN YURTIÇI GÖREVLENDİRMELERİ

Tablo 26: Diğer Kurumlarda Geçici Görevlendirilen Akademik Personel (2547/38'e göre)

Unvanı		Sayısı		
		2021	2022	2023
Öğretim Üyesi	Profesör	2	-	
	Doçent	1	-	
	Doktor Öğretim Üyesi	3	4	
Araştırma Görevlisi		1	-	
Öğretim Görevlisi		-	-	
Toplam		7	4	

Bu tablo Personel Daire Başkanlığı tarafından üniversite bazlı doldurulacaktır.

4.1.3– SÖZLEŞMELİ YABANCI UYRUKLU AKADEMİK PERSONEL

Tablo 27: Sözleşmeli Yabancı Uyruklu Akademik Personel Dağılımı

Unvanı	2021			2022			2023		
	Kadın	Erkek	Toplam	Kadın	Erkek	Toplam	Kadın	Erkek	Toplam
Profesör	-	1	1	-	1	1	-	-	-
	-	1	1	-	-	-	-	-	-
	-	1	1	-	1	1	-	1	1
AraştırmaGörevlisi	-	-	-	-	-	-	-	-	-
ÖğretimGörevlisi	-	-	-	-	-	-	-	-	-
Diğer	-	-	-	-	-	-	-	-	-
Toplam	-	3	3	-	2	2	-	1	1

Bu tablo Personel Daire Başkanlığı tarafından üniversite bazlı doldurulacaktır.

4.1.4- AKADEMİK PERSONELİN YAŞ İTİBARIYLA DAĞILIMI

Tablo 28: Akademik Personelin Yaş İtibariyle Dağılımı

	25 YaşveAltı		26-30Yaş		31-35Yaş		36-40Yaş		41-45Yaş		46-50 Yaş		51-55Yaş		56YaşveÜstü		Toplam	
	Sayı	%	Sayı	%	Sayı	%	Sayı	%	Sayı	%	Sayı	%	Sayı	%	Sayı	%	Sayı	%
Profesör		0,00		0,00		0,00	8,00	0,71	37,00	3,29	35,00	3,12	24,00	2,14	29,00	2,58	133,00	11,84
Doçent		0,00		0,00	7,00	0,62	58,00	5,16	64,00	5,70	31,00	2,76	13,00	1,16	10,00	0,89	183,00	16,30
DoktorÖğretimÜyesi		0,00	2,00	0,18	61,00	5,43	116,00	10,33	110,00	9,80	36,00	3,21	17,00	1,51	19,00	1,69	361,00	32,15
AraştırmaGörevlisi	3,00	0,27	48,00	4,27	50,00	4,45	25,00	2,23	5,00	0,45	4,00	0,36		0,00		0,00	135,00	12,02
ÖğretimGörevlisi	1,00	0,09	24,00	2,14	63,00	5,61	85,00	7,57	63,00	5,61	33,00	2,94	22,00	1,96	20,00	1,78	311,00	27,69
Toplam	4,00	0,36	74,00	6,59	181,00	16,12	292,00	26,00	279,00	24,84	139,00	12,38	76,00	6,77	78,00	6,95	1123,00	100

Bu tablo Personel Daire Başkanlığı tarafından üniversite bazlı doldurulacaktır.

4.1.5- AKADEMİK PERSONELİN HİZMET SÜRELERİNE GÖRE DAĞILIMI

Tablo 29: Akademik Personelin Hizmet Sürelerine Göre Dağılımı

Unvan	Cinsiyet	5 Yıl ve Altı		6-10 Yıl		11-15 Yıl		16-20 Yıl		21-25 Yıl		26-30 Yıl		31-35 Yıl		36-40 Yıl		41 ve üzeri		Toplam	
		Sayı	%	Sayı	%	Sayı	%	Sayı	%	Sayı	%	Sayı	%	Sayı	%	Sayı	%	Sayı	%	Sayı	%
Profesör	Kadın		0,00	4,00	0,36	3,00	0,27	9,00	0,80	5,00	0,45	3,00	0,27	3,00	0,27		0,00		0,00	27,00	2,40
	Erkek		0,00	3,00	0,27	14,00	1,25	25,00	2,23	21,00	1,87	26,00	2,32	7,00	0,62	9,00	0,80	1,00	0,09	106,00	9,44
	Toplam		0,00	7,00	0,62	17,00	1,51	34,00	3,03	26,00	2,32	29,00	2,58	10,00	0,89	9,00	0,80	1,00	0,09	133,00	11,84
Doçent	Kadın	2,00	0,18	11,00	0,98	30,00	2,67	13,00	1,16	12,00	1,07	4,00	0,36	3,00	0,27		0,00		0,00	75,00	6,68
	Erkek	1,00	0,09	19,00	1,69	32,00	2,85	21,00	1,87	17,00	1,51	11,00	0,98	4,00	0,36	2,00	0,18	1,00	0,09	108,00	9,62
	Toplam	3,00	0,27	30,00	2,67	62,00	5,52	34,00	3,03	29,00	2,58	15,00	1,34	7,00	0,62	2,00	0,18	1,00	0,09	183,00	16,30
Doktor Öğretim Üyesi	Kadın	10,00	0,89	49,00	4,36	49,00	4,36	41,00	3,65	15,00	1,34	4,00	0,36	3,00	0,27	1,00	0,09		0,00	172,00	15,32
	Erkek	13,00	1,16	47,00	4,19	74,00	6,59	26,00	2,32	12,00	1,07	8,00	0,71	5,00	0,45	2,00	0,18	2,00	0,18	189,00	16,83
	Toplam	23,00	2,05	96,00	8,55	123,00	10,95	67,00	5,97	27,00	2,40	12,00	1,07	8,00	0,71	3,00	0,27	2,00	0,18	361,00	32,15
Araştırma	Kadın	26,00	2,32	29,00	2,58	5,00	0,45		0,00	1,00	0,09		0,00		0,00		0,00		0,00	61,00	5,43

Görevlisi	Erkek	29,00	2,58	31,00	2,76	8,00	0,71	3,00	0,27	3,00	0,27		0,00		0,00		0,00		0,00	74,00	6,59
	Toplam	55,00	4,90	60,00	5,34	13,00	1,16	3,00	0,27	4,00	0,36		0,00		0,00		0,00		0,00	135,00	12,02
Öğretim Görevlisi	Kadın	51,00	4,54	27,00	2,40	38,00	3,38	8,00	0,71	3,00	0,27	8,00	0,71	4,00	0,36		0,00		0,00	139,00	12,38
	Erkek	30,00	2,67	43,00	3,83	46,00	4,10	21,00	1,87	14,00	1,25	7,00	0,62	6,00	0,53	4,00	0,36	1,00	0,09	172,00	15,32
	Toplam	81,00	7,21	70,00	6,23	84,00	7,48	29,00	2,58	17,00	1,51	15,00	1,34	10,00	0,89	4,00	0,36	1,00	0,09	311,00	27,69
Toplam	Kadın	89,00	7,93	120,00	10,69	125,00	11,13	71,00	6,32	36,00	3,21	19,00	1,69	13,00	1,16	1,00	0,09	0,00	0,00	474,00	42,07
	Erkek	73,00	6,50	143,00	12,73	174,00	15,49	96,00	8,55	67,00	5,97	52,00	4,63	22,00	1,96	17,00	1,51	5,00	0,45	649,00	57,93
	Toplam	162,00	14,43	263,00	23,42	299,00	26,63	167,00	14,87	103,00	9,17	71,00	6,32	35,00	3,12	18,00	1,60	5,00	0,45	1123,00	100

Bu tablo Personel Daire Başkanlığı tarafından üniversite bazlı doldurulacaktır.

Tablo 30: İdari Personelin Hizmet Sınıflarına ve Görev Yerlerine Göre Dağılımı

BİRİMİ	Kadro Dağılımına Göre İdari Personel Sayısı											Fiilen Görev Yeri Dağılımına Göre İdari Personel Sayısı		
	Memur (657 S.K. 4/A) Hizmet Sınıfına Göre Kadrolu Personel Sayısı								657 S.K. 4/B ve 4/D'ye Göre			4/A Personel	2547 SK.13/b-4'e Göre	
	Genel İdari Hizmetler Sınıfı	Sağlık Hizmetleri Sınıfı	Teknik Hizmetler Sınıfı	Eğitim ve Öğretim Hiz. Sınıfı	Avukatlık Hizmetleri Sınıfı	Din Hizmetleri Sınıfı	Yardımcı Hizmetler Sınıfı	Toplam (4/A)	(4/B) Sözleşmeli Personel	(4/D) İşçi	Toplam (4/A+B+D)	Kadrosunun bulunduğu yere göre çalışan per. sayısı	Başka Birime Görevlendirilen Personel Sayısı	Başka Birimden Görevlendirilen Personel Sayısı
Alucra Turan Bulutçu MYO.	3		1				4	1	8	13	4	0	0	
Ağız Ve Diş Sağlığı Uygulama Ve Araştırma Merkezi	4	17	3			4	28	13	0	41	0	0	3	
Basın ve Halkla İlişkiler Koordinatörlüğü	1		0				1		2	3	0	0	1	
Bilgi İşlem Daire Başkanlığı	3		9				12		1	13	12	0	0	
Bilimsel Araştırma Projeleri	2		0				2		1	3	0	0	3	

Koordinatörlüğü															
Bulancak MYO.	2		0					2			2		1	0	0
Bulancak Kadir Karabaş UBYO.	4		0					4		9	13		4	0	0
Denizcilik Fakültesi	1		0					1			1		1	0	0
Dereli MYO.	3		0					3		2	5		4	1	0
Devlet Konservatuvarı	4							4		2	6		6	2	0
Diş Hekimliği Fakültesi	5							5		10	15		7	1	2
Döner Sermaye İşletmesi Müdürlüğü	1		1					2		1	3		0	0	3
Eğitim Fakültesi	9		1				1	11		8	19		13	0	0
Espiye MYO.	5						1	6	1	8	15		6	0	0
Eynesil Kamil Nalbant MYO.	4		2					6	1	6	13		7	0	0
Fen Bilimleri Enstitüsü	4							4		1	5		4	0	0
Fen-Edebiyat Fakültesi	8							8		5	13		9	1	0
Fındık İhtisaslaşma			1					1			1				

Koordinatörlüğü															
Genel Sekreterlik	18						1	19		6	25		27	10	2
Giresun MYO	6		5					11	3	9	23				
Görece Güzel Sanatlar Fakültesi	3						1	4		2	6		5	0	0
Görece UBYO.	5							5		6	11		6	0	0
Hukuk Müşavirliği	2			0	4			6		0	6		6	0	0
İç Denetim Birimi	0							0		0	0		0	0	0
İdari ve Mali İşler Daire Başkanlığı	20		4				1	25		76	101		24	1	3
İktisadi ve İdari Bilimler Fakültesi	7		1					8		4	12		8	0	0
İlahiyat Fakültesi	4							4		2	6		4	0	0
İş Sağlığı ve Güvenliği Koordinatörlüğü	0		1					1			1		0	0	1
Karadeniz Stratejik Araştırma ve Uygulama Merkezi	0							0		0	0		0	0	1
Keşap MYO.	5							5		5	10		5	0	0

Kütüphane ve Dökümantasyon Daire Başkanlığı	6		2			1	1	10	0	2	12	8	0	1
Merkezi Araştırma Laboratuvarı Uygulama ve Araştırma Merkezi	0	1	2					3		1	4	0	0	2
Mühendislik Fakültesi	6		1					7	0	3	10	6	0	1
Öğrenci İşleri Daire Başkanlığı	10		1				2	13		1	14	12	0	0
Özel Kalem Müdürlüğü	0							0		0	0	0	0	0
Personel Daire Başkanlığı	12						1	13	1	0	14	14	1	0
Piraziz MYO.	0							0		0	0	1	1	0
Psikolojik Danışma Ve Rehberlik Uygulama Ve Araştırma Merkezi	0	1						1		0	1	0	0	1
Rektörlük	2							2		0	2	0	0	2
Sağlık Bilimleri Enstitüsü	3	1						4		0	4	3	0	1
Sağlık Bilimleri Fakültesi	4	4						8		9	17	7	1	2
Sağlık Hizmetleri MYO.	4		2					6		2	8	7	1	0

Sağlık Kültür ve Spor Daire Başkanlığı	11	2	2				0	15		4	19	15	1	0
Sivil Havacılık Yüksekokulu	2							2		0	2	1	0	0
Sosyal Bilimler Enstitüsü	4	1						5			5	4	0	1
Spor Bilimleri Fakültesi	4		1				2	7		4	11	4	0	0
Strateji Geliştirme Daire Başkanlığı	16		1					17		0	17	13	0	2
Şebinkarahisar MYO.	5							5	2	11	18	4	0	0
Şebinkarahisar Sağlık Hizmetleri MYO.	5		0					5	0	2	7	4	0	1
Şebinkarahisar UBYO.	3		1					4		2	6	3	0	0
Teknoloji Transfer Ofisi										1	1			
Tıp Fakültesi	11		2					13		7	20	14	0	0
Tirebolu İletişim Fakültesi	5						1	6		7	13	7	1	1
Tirebolu Mehmet Bayrak MYO.	5		1				0	6		7	13	7	0	0
Turizm Fakültesi	3						1	4		6	10	4	0	0

Türk Dili Bölümü	1							1		0	1	0	0	1
Türkçe ve Yabancı Dil Uygulama ve Araştırma Merkezi	1							1		0	1	0	0	1
Uluslararası Öğrenci Ofisi	1							1		0	1	0	0	1
Üniversite Hastanesi Başmüdürlüğü	2	59					0	61	1	1	63	41	9	0
Yabancı Diller Yüksekokulu	2		1					3		0	2	4	1	0
Yapı İşleri Ve Teknik Daire Başkanlığı	4		17					21		1	22	30	6	0
Toplam	265	86	63	0	4	1	17	436	23	245	703	391	38	38

Bu tablo Tüm Birimler tarafından kendi birimleri ve Personel Daire Başkanlığı tarafından ise tüm üniversite birimleri baz alınarak doldurulacaktır.

4.2.1- İDARİ PERSONELİN EĞİTİM DURUMU

Tablo 31: İdari Personelin Eğitim Durumu

Kadro		İlköğretim		Lise		ÖnLisans		Lisans		Lisansüstü		Toplam	
		Sayı	Dağılım Oranı(%)	Sayı	Dağılım Oranı(%)	Sayı	Dağılım Oranı(%)	Sayı	Dağılım Oranı(%)	Sayı	Dağılım Oranı(%)	Sayı	Dağılım Oranı(%)
Genel İdari Hizmetler Sınıfı	Erkek	-		24,0	14,8	16,0	9,9	104,0	64,2	18,0	11,1	162,0	37,2
	Kadın	-		7,0	6,8	7,0	6,8	78,0	75,7	11,0	10,7	103,0	23,6
	Toplam												0,0
Sağlık Hizmetleri Sınıfı	Erkek	-		-		6,0	33,3	11,0	61,1	1,0	5,6	18,0	4,1
	Kadın	-		-		11,0	16,2	50,0	73,5	7,0	10,3	68,0	15,6
	Toplam												0,0
Teknik Hizmetler Sınıfı	Erkek	-		4,0	7,1	24,0	42,9	24,0	42,9	4,0	7,1	56,0	12,8
	Kadın	-		1,0	14,3	1,0	14,3	4,0	57,1	1,0	14,3	7,0	1,6
	Toplam												0,0
Eğitim ve Öğretim Hizmetleri Sınıfı	Erkek												0,0
	Kadın												0,0

	Toplam												0,0
Avukatlık Hizmetleri Sınıfı	Erkek				0,0		0,0	2,0	100,0		0,0	2,0	0,5
	Kadın				0,0		0,0	2,0	100,0		0,0	2,0	0,5
	Toplam												0,0
Din Hizmetleri Sınıfı	Erkek				0,0		0,0	1,0	100,0		0,0	1,0	0,2
	Kadın							-					0,0
	Toplam												0,0
Yardımcı Hizmetler Sınıfı	Erkek	5,0	41,7	3,0	25,0	2,0	16,7	2,0	16,7		0,0	12,0	2,8
	Kadın	-		3,0	60,0	-		2,0	40,0		0,0	5,0	1,1
	Toplam												0,0
Toplam	Erkek	5,0	2,0	31,0	12,4	48,0	19,1	144,0	57,4	23,0	9,2	251,0	57,6
	Kadın		0,0	11,0	5,9	19,0	10,3	136,0	73,5	19,0	10,3	185,0	42,4
Toplam		5,0	1,1	42,0	9,6	67,0	15,4	280,0	64,2	42,0	9,6	436,0	100

Bu tablo Personel Daire Başkanlığı tarafından üniversite bazlı doldurulacaktır.

4.2.2 İdari Personelin Hizmet Süreleri

Tablo 32: İdari Personelin Hizmet Sürelerine Göre Dağılımı

Kadro		5 YılveAltı		6-10 Yıl		11-15 Yıl		16-20 Yıl		21-25 Yıl		26-30		30 YılveÜzeri		Toplam	
		Sayı	Dağ. Oranı (%)	Sayı	Dağ. Oranı (%)	Sayı	Dağ. Oranı (%)	Sayı	Dağ. Oranı (%)	Sayı	Dağ. Oranı (%)	Sayı	Dağ. Oranı (%)	Sayı	Dağ. Oranı (%)	Sayı	Dağ. Oranı (%)
GenelİdariH izmetlerSını fı	Erkek	9	5,6	33	20,4	43	26,5	19	11,7	27	16,7	16	9,9	15	9,3	162	37,2
	Kadın	7	6,8	20	19,4	45	43,7	10	9,7	12	11,7	6	5,8	3	2,9	103	23,6
	Toplam	16	6,0	53	20,0	88	33,2	29	10,9	39	14,7	22	8,3	18	6,8	265	60,8
SağlıkHizm etleriSınıfı	Erkek	10	55,6	5	27,8	0	0,0	2	11,1	1	5,6	0	0,0	0	0,0	18	4,1
	Kadın	35	51,5	15	22,1	10	14,7	4	5,9	2	2,9	2	2,9	0	0,0	68	15,6
	Toplam	45	52,3	20	23,3	10	11,6	6	7,0	3	3,5	2	2,3	0	0,0	86	19,7
TeknikHiz metlerSınıfı	Erkek	3	5,4	14	25,0	18	32,1	7	12,5	5	8,9	4	7,1	5	8,9	56	12,8
	Kadın	1	14,3	2	28,6	4	57,1	0	0,0	0	0,0	0	0,0	0	0,0	7	1,6
	Toplam	4	6,3	16	25,4	22	34,9	7	11,1	5	7,9	4	6,3	5	7,9	63	14,4
EğitimveÖğre	Erkek																

timHiz. Sınıfı	Kadın																
	Toplam																
AvukatlıkHi zmetleriSını fı	Erkek	0	0,0	1	50,0	0	0,0	1	50,0	0	0,0	0	0,0	0	0,0	2	0,5
	Kadın	0	0,0	0	0,0	2	100,0	0	0,0	0	0,0	0	0,0	0	0,0	2	0,5
	Toplam	0	0,0	1	25,0	2	50,0	1	25,0	0	0,0	0	0,0	0	0,0	4	0,9
DinHizmetl eriSınıfı	Erkek	0	0,0	0	0,0	0	0,0	0	0,0	0	0,0	1	100,0	0	0,0	1	0,2
	Kadın																
	Toplam		0,0	0	0,0	0	0,0	0	0,0	0	0,0	1	100,0	0	0,0	1	0,2
YardımcıHi zmetlerSını fı	Erkek	2	22,2	6	66,7	1	11,1	0	0,0	0	0,0	3	33,3	0	0,0	9	2,1
	Kadın	5	100,0	0	0,0	0	0,0	0	0,0	0	0,0	0	0,0	0	0,0	5	1,1
	Toplam	7	41,2	6	35,3	1	5,9	0	0,0	0	0,0	3	17,6	0	0,0	17	3,9
Toplam	Erkek	24	9,6	59	23,5	62	24,7	29	11,6	36	14,3	21	8,4	20	8,0	251	57,6
	Kadın	48	25,9	37	20,0	61	33,0	14	7,6	14	7,6	8	4,3	3	1,6	185	42,4
TOPLAM		72	16,5	96	22,0	123	28,2	43	9,9	50	11,5	29	6,7	23	5,3	436	100

Bu tablo Personel Daire Başkanlığı tarafından üniversite bazlı doldurulacaktır.

4.2.3- ENGELLİ İDARİ PERSONEL

Tablo33:EngelliPersonelinEngelOranı-EngelGrubu-EğitimDurumu

Kriterler	Kadın			Erkek			Toplam			Dağılım Oranı (%)	
	2021	2022	2023	2021	2022	2023	2021	2022	2023		
EngelOranı	40,00-60,99	4	4	4	7	7	8	11	11	12	75
	61,00-80,99	1	1	1	2	2	2	3	3	3	18,75
	81,00-100	1	1	1	0	0	0	1	1	1	6,25
	Toplam	6	6	6	9	9	10	15	15	16	100
EğitimDurumu	İlköğretim	0	0	0	2	2	2	2	2	2	12,5
	Lise ve Dengi	0	0	0	2	2	1	2	2	1	6,25
	Yüksekokul (2Yıllık)	2	2	1	1	1	2	3	3	3	18,75
	Yüksekokul (4Yıllık)	4	4	5	4	4	5	8	8	10	62,5
	LisansÜstü	0	0	0	0	0	0	0	0	0	0
	Toplam	6	6	6	9	9	10	15	15	16	100

Bu tablo Personel Daire Başkanlığı tarafından üniversite bazlı doldurulacaktır.

4.3- İŞÇİLER

Tablo 34:Kadrolu/Sözleşmeli/Geçici/Sürekli İşçi Personeller

Kadro	Birim	Dolu			Boş			Toplam			Doluluk Oranı (%)	Dağılım Oranı (%)
		2021	2022	2023	2021	2022	2023	2021	2022	2023		
4/AKadrolu Personel	Özel Bütçe	378	386	391	466	471	466	844	857	857	45,62	54,38
	Döner Sermaye	0	0	0	10	10	10	10	10	10	0,00	100,00
	Toplam	378	386	391	476	481	476	854	867	867	45,62	54,38
4/BSözleşmeli Personel	Özel Bütçe	34	36	63	24	39	18	58	75	81	77,78	22,22
	Döner Sermaye	0	0	0	0	0	0	0	0	0	0,00	100,00
	Toplam	34	36	63	24	39	18	58	75	81	77,78	22,22
Geçici İşçiler	Özel Bütçe	0	6	6	0	0	0	0	6	6	100,00	0,00
	Döner Sermaye	0	0	0	0	0	0	0	0	0	0,00	100,00
	Toplam	0	6	6	0	0	0	0	6	6	100,00	0,00
4/DSürekli İşçiler	Özel Bütçe	253	251	246	8	8	8	261	259	254	96,85	3,15
	Döner Sermaye	0	0	0	0	0	0	0	0	0	0,00	100,00
	Toplam	253	251	246	8	8	8	261	259	254	96,85	3,15
Genel Toplam	Özel Bütçe	665	679	706	498	518	492	1163	1197	1198	58,93	41,07
	Döner Sermaye	0	0	0	10	10	10	10	10	10	0,00	100,00
	Toplam	665	679	706	508	528	502	1173	1207	1208	58,44	41,56

Bu tablo Personel Daire Başkanlığı tarafından üniversite bazlı doldurulacaktır.

5- SUNULAN HİZMETLER

5.1- EĞİTİM HİZMETLERİ

Tablo 36: Tıpta Uzmanlık Eğitimi Yapanların Dağılımı

Birim	Tıpta Uzmanlık Eğitimi Yapanlar			
	2021	2022	2023	Artış Oranı (%)
Tıp Fakültesi Kadrosunda	34	10	55	450
Uluslararası Statüsünde				
Sağlık Bakanlığı Kadrosunda				
Toplam	34	10	55	

Bu tablo Personel Daire Başkanlığı tarafından üniversite bazlı doldurulacaktır.

II- AMAÇ VE HEDEFLER

A.İDARENİN STRATEJİK PLANINDA YER ALAN AMAÇ VE HEDEFLER

Tablo 77: Stratejik Plan Performans Göstergeleri

GİRESUN ÜNİVERSİTESİ 2020-2024 STRATEJİK PLANI PERFORMANS GÖSTERGELERİ		
S.N.	Performans Göstergesi	2022 Yılı Gerçekleşme
1	PG1.1.1: Üniversite doluluk oranı	
2	PG1.1.2: Öğrenciyi üniversitede tutma oranı	
3	PG1.1.3: Normal süresinde mezun olan lisans öğrencisi oranı	
4	PG1.2.1: Yan dal program sayısı	
5	PG1.2.2: Yan dal programlarından mezun olan öğrenci sayısı	
6	PG1.2.3: Çift ana dal program sayısı	
7	PG1.2.4: Çift ana dal programlarından mezun olan öğrenci sayısı	
8	PG1.3.1: Üniversite fakültelerinin bölümlerine en yüksek puanla yerleşen öğrencilerin başarı sıralaması ortalaması	
9	PG1.3.2: Üniversite giriş sınavlarında ilk yirmi bine girip üniversiteyi tercih eden öğrenci sayısı	
10	PG1.3.3: Yabancı uyruklu öğrenci sayısının toplam öğrenci sayısına oranı	

11	PG1.3.4: Uluslararası deęişim programlarına katılan öğrenci sayısı	
12	PGG1.3.5: Uluslararası deęişim programlarından gelen öğrenci sayısı	
13	PG2.1.1: Öğrenci memnuniyet düzeyi	
14	PG2.1.2: İdari personelin memnuniyet düzeyi	
15	PG2.1.3: Öğretim elemanlarının memnuniyet düzeyi	
16	PG2.1.4: Dış paydaş memnuniyet düzeyi	
17	PG2.1.5: Mezun öğrenci memnuniyet düzeyi	
18	PG2.2.1: Öğretim üyesi başına düşen haftalık ders saati sayısı	
19	PG2.2.2: Öğretim üyesi başına düşen öğrenci sayısı	
20	PG2.2.3: Öğretim elemanı başına düşen öğrenci sayısı	
21	PG2.2.4: İdari personel sayısının öğrenci sayısına oranı	
22	PG2.2.5: İdari personel sayısının öğretim elemanı sayısına oranı	
23	PG2.3.1: Ulusal bilimsel etkinlik sayısı	
24	PG2.3.2: Uluslararası bilimsel etkinlik sayısı	
25	PG2.3.3: Araştırma amaçlı yurtdışına kısa süreli giden öğretim elemanı sayısı	8
26	PG2.3.4: Araştırma amaçlı yurtdışına uzun süreli giden öğretim elemanı sayısı	5
27	PG2.3.5: Uluslararası deęişim programlarından yararlanan öğretim üyesi oranı	1
28	PG2.4.1: Hizmetiçi eğitim alan idari personelin toplam idari personele oranı	2
29	PG2.4.2: Eğiticilerin eğitimi programına katılan öğretim elemanı sayısı	4
30	PG2.4.3: Öğretim elemanlarının aktif katılım sağladığı uluslararası bilimsel etkinlik sayısı	
31	PG3.1.1: Disiplinler arası lisansüstü program sayısı	
32	PG3.1.2: Disiplinler arası lisansüstü programlarda kayıtlı öğrenci sayısı	
33	PG3.1.3: Disiplinler arası Ar-Ge projesi sayısı	
34	PG3.1.4: Disiplinler arası programları tamamlayan öğrencilerin oranı	
35	PG3.2.1: Ar-Ge projesine katılan öğretim elemanı oranı	
36	PG3.2.2: Ulusal düzeyde alınan teşvik ödülü sayısı	
37	PG3.2.3: Uluslararası düzeyde alınan teşvik ödülü sayısı	
38	PG3.2.4: Tamamlanan kamu finansmanlı araştırma projesi sayısı	
39	PG3.2.5: Tamamlanan uluslararası finansmanlı araştırma projesi sayısı	
40	PG3.3.1: Lisansüstü programı sayısı	
41	PG3.3.2: Lisansüstü öğrenci oranı	
42	PG3.3.3: Lisansüstü programlarını tamamlayan öğrencilerin oranı	
43	PG3.3.4: Yayına dönüşen lisansüstü tezi oranı	
44	PG3.4.1: URAP endeksine göre Türkiyede bulunan devlet üniversiteleri arasında Üniversitenin bulunduğu sıra	
45	PG3.4.2: Öğretim elemanı başına ulusal bilimsel dergilerde yapılan yayın sayısı	
46	PG3.4.3: Öğretim elemanı başına atıf sayısı	
47	PG3.4.4: En az bir atıf alan yayınların toplam yayın sayısına oranı	
48	PG3.4.5: Öğretim elemanlarının aktif katılım sağladığı, öğretim elemanı başına ulusal bilimsel etkinliklerde sunulan bildiri sayısı	
49	PG3.5.1: Uluslararası akademik sıralamada üniversitenin yeri	
50	PG3.5.2: Öğretim elemanı başına uluslararası bilimsel dergilerde yapılan yayın sayısı	
51	PG3.5.3: Öğretim elemanı başına atıf sayısı	
52	PG3.5.4: En az bir atıf alan yayınların toplam yayın sayısına oranı	

53	PG3.5.5: Öğretim elemanlarının aktif katılım sağladığı, öğretim elemanı başına uluslararası bilimsel etkinliklerde sunulan bildiri sayısı	
54	PG4.1.1: Toplumla katkı amaçlı düzenlenen etkinlik sayısı	
55	PG4.1.2: Sosyal sorumluluk projesi sayısı	
56	PG4.1.3: STK ve Sanayi Kuruluşları ile ortaklaşa yapılan/yürütülen toplantı veya etkinlik sayısı	
57	PG4.1.4: Engelli dostu bina sayısının toplam bina sayısına oranı	
58	PG4.2.1: Üniversitenin tanıtımına ilişkin üniversite içi/dışında yapılan fuar, tanıtım günleri vb. etkinlik sayısı	
59	PG4.2.2: Çevre duyarlılığına ilişkin yapılan toplam faaliyet sayısı	
60	PG4.2.3: Ulusal ve yerel medya mensupları ile yapılan bilgilendirme toplantıları sayısı	
61	PG4.2.4: Ulusal ve yerel medyada Üniversite faaliyetleri hakkında çıkan basılı ve dijital haber sayısı	
62	PG4.2.5: Giresun şehri veya Karadeniz bölgesine Yönelik Hazırlanan Lisans Üstü Tez Sayısı	
63	PG4.3.1: Tamamlanan girişimcilik projesi sayısı	
64	PG4.3.2: Laboratuvarlardan üniversite dışına verilen hizmet sayısı	
65	PG4.3.3: Yenilikçilik ve girişimcilik temalı ders sayısı	
66	PG4.3.4: Girişimcilik temalı öğrenci Topluluklarına veya gruplarına üye öğrenci sayısı	
67	PG4.3.5: Girişimcilik sertifikası alan öğrenci sayısı	
68	PG5.1.1: Öğrenci başına düşen eğitim amaçlı mekân büyüklüğü	
69	PG5.1.2: Akademisyen başına düşen ofis mekân büyüklüğü	
70	PG5.1.3: İdari personel başına düşen ofis mekân büyüklüğü	
71	PG5.1.4: Öğrenci başına düşen araştırma amaçlı mekân büyüklüğü	
72	PG5.1.5: Kapalı alanlarda m2 başına düşen enerji tüketim gideri.	
73	PG5.2.1: Uzaktan eğitimle verilen ders sayısı	
74	PG5.2.2: E-egitim sistemine yüklenen ders materyal sayısı	
75	PG5.2.3: Teknoloji tabanlı sistemle desteklenen derslik sayısı	
76	PG5.3.1: Kütüphane basılı kaynak sayısı	
77	PG5.3.2: Kütüphane elektronik kaynak sayısı	
78	PG5.3.3: Dijitalleştirilen kaynak sayısı	
79	PG5.3.4: Kütüphane elektronik veritabanı sayısı	
80	PG5.3.5: Kütüphane kayıtlı kullanıcı sayısı	
81	PG5.4.1: Lisanslanan patent/faydalı model/tasarım sayısı	
82	PG5.4.2: Öğretim elemanları veya öğrenciler tarafından kurulan şirket sayısı	
83	PG5.4.3: Üniversite-Sanayi işbirliği kapsamında verilen danışmanlık sayısı	
84	PG5.4.4: İlin mevcut sorunlarını çözmeye, üniversitenin ve diğer eğitim kurumlarında eğitim altyapısını artırmaya yönelik projelerin sayısı	
85	PG5.4.5: Yürütülen toplantı, seminer, eğitim, kariyer günleri ve proje pazarlarının sayısı	

Bu tablo, Stratejik Plan kapsamında GÜYBİS'e girilen 2022 gerçekleştirme verilerine göre tüm birimler tarafından doldurulacaktır.

III- FAALİYETLERE İLİŞKİN BİLGİ VE DEĞERLENDİRMELER

1.BÜTÇE UYGULAMA SONUÇLARI

Tablo 78: Ekonomik Sınıflandırmanın Birinci Düzeyinde Ödenek ve Harcamalar

Ekonomik Sınıflandırma	Bütçe Başlangıç Ödeneği (TL)	Toplam Ödenek (TL)	Toplam Harcama (TL)	Gerçekleşme Oranı (%)	Bütçe Giderleri İçindeki Payı (%)
01. Personel Giderleri	1.522.000,00	2.066.070,00	2.066.069,61		
02. SGK Devlet Primi Giderleri	206.000,00	287.998,00	287.997,23		
03. Mal ve Hizmet Alımları	73.000,00	131,116,00	117.884,55		
05. Cari Transferler	5.710.000,00	7.468.00,00	7.468.000,00		
06. Sermaye Giderleri	0	0	0		
TOPLAM	7.511.000,00	9.953.184,00	9.939.951,30		

Bu tablo tüm harcama birimleri ve SGDB tarafından doldurulacaktır.

Tablo 79: 2022 Yılı Bütçesinin Ekonomik Sınıflandırmanın İkinci Düzeyine Göre Gerçekleşmesi

(Ekonomik Sınıflandırma)	KBÖ (1)	TOPLAM ÖDENEK (2)	HARCAMA (3)	Oran (3/2)
01. Personel Giderleri				
01.1. Memurlar	1.522.000,00	2.066.070,00	2.066.069,61	
01.2. Sözleşmeli Personel				
01.3. İşçiler				
01.4. Gecici personel				
01.5. Diğer Personel				
02. SGK. Dev. Prim. Giderleri				
02.1. Memurlar	206.000,00	287.998,00	287.997,23	
02.2. Sözleşmeli Personel				
02.3. İşçiler				
02.4. Gecici personel				
02.5. Diğer Personel				
03. Mal ve Hizmet Alım Giderleri				
03.1. Üretime Yönelik Mal ve Malz. Alımları				
03.2. Tüketime Yön. Mal ve Malz. Alımları	3.000,00	10.051,00	10.050,75	
03.3. Yolluklar	46.000,00	44.000,00	30.768,80	
03.4. Görev Giderleri				
03.5. Hizmet Alımları	20.000,00	67.065,00	67.065,00	
03.6. Temsil Ve Tanıtma Giderleri				
03.7. Menkul Mal Alım, Bak. ve On. Giderleri	4.000,00	10.000,00	9.999,91	
03.8. Gayrimenkul Mal Bak. ve On. Giderleri				
05. Cari Transferler				
05.1. Görev Zararları	5.710.000,00	7.468.000,00	7.468.000,00	
05.3. Kar Amacı Güdmeyenku. Ypl. Trf.				
05.4. Hane Halkına Yapılan Transferler				
06. Sermaye Giderleri				
Derslik ve Merkezi Birimler Projesi				
06.5. Tıp Fak. Morfoloji Binası Alt Projesi				
06.5. Spor Bilimleri Fakültesi Alt Projesi				
Kampüs Altyapısı Projesi				
Çeşitli Ünitelerin Etüt Projesi				

Muhtelif İşler Projesi				
06.1. Makine Tehizat Alımları Alt Projesi				
06.7. Gayrimenkul Bakım Onarım Alt Projesi				
06.6. Menkul Mal. Bakım On. Alt Projesi				
06.3.Bilgi ve İletişim Tek. Alt Projesi				
06.5. Engellilerin Erişebilirliği Alt Projesi				
Yayın Alımı Projesi				
06.1.Elektronik Yayın Alımı				
06.1.Basılı Yayın Alımı				
Açık ve Kapalı Spor Salonu Projesi				
06.1.Makine Tehizat Alımı Alt Projesi				
06.5.Spor Salonu Yapımı Alt Projesi				
TOPLAM	7.511.000,00	9.953.184,00	9.939.951,30	

Bu tablo tüm harcama birimleri ve SGDB tarafından doldurulacaktır.

Tablo 81: Tüketime Yönelik Mal ve Malzeme Alımları Ekonomik Kodunun Dördüncü Düzey Harcamaları

Ekonomik Kod (4. Düzey)	Ölçü Birimi	Harcama Miktarı	Harcama Tutarı
03.2.1.01 Kırtasiye Alımları	Adet	1	9.477,86
03.2.1.02 Büro Malz.Alımları	Adet	1	572,89
03.2.1.03 Periyodik Yayın Alımları			
03.2.1.04 Diğer Yayın Alımları			
03.2.1.05 Baskı ve Cilt Giderleri			
03.2.1.90 Diğ. Kır. ve Büro Malz. Al.			
03.2.2.01 Su Alımları	m3		
03.2.2.02 Temizlik Malz. Alımları			
03.2.3.01 Yakacak Alımları	kg/ton/m3		
03.2.3.02 Akaryakıt ve Yağ Alımları	litre		
03.2.3.03 Elektrik Alımları	Kwh		
03.2.4.01 Yiyecek Alımları			
03.2.4.0 İçecek Alımları			
03.2.4.03 Yem Alımları			
03.2.4.90 Diğer Yiyecek, İçecek ve Yem Alımları			
03.2.5.01 Giyecek Alımları			
03.2.5.02 Spor Malzemesi Alımları			
03.2.5.03 Tören Malzemesi Alımları			
03.2.5.90 Diyer Giyim Kuşam Alımları			
03.2.6.01 Lab. Malz. ile Kimy. ve Tem. Mal. Alım.			
03.2.6.02 Tıbbi Malzeme ve İlaç Alımları			
03.2.6.90 Diğer Özel Malzeme Alımları			
03.2.7.09 Güvenlik ve Sav. İlişkin Gider Giderler			
03.2.7.11 Güv. ve Sav. İlişkin Mak.-Teç. Alımları			
03.2.7.90 Diğer Sav. Mal ve Mal. Al ile Yapımları			
03.2.9.01 Bahçe Malz. Al. ile Yapım ve Bak Gid.			
03.2.9.90 Diğer Tüketim Mal ve Mal. Alımları			
TOPLAM			10.050,75

Bu tablo tüm harcama birimleri ve SGDB tarafından doldurulacaktır.

2.TEMEL MALİ TABLOLARA İLİŞKİN AÇIKLAMALAR

Tablo 84: Ekonomik Kodun Birinci Düzeyine Göre Ödenekler

Ekonomik Sınıflandırma	KBÖ (1)	REVİZE ÖDENEK	TOPLAM ÖDENEK	HARCAMA
01. Personel giderleri	1.522.000,00	622.610,00	2.066.070,00	2.066.069,00
02. SGK Devlet Primi Giderleri	206.000,00	83.430,00	287.998,00	287.997,23
03. Mal ve Hizmet Alımları	73.000,00	64.310,00	122.116,00	117.884,55
05. Cari Transferler	5.710.000,00	1.758.000,00	7.468.000,00	7.468.000,00
06. Sermaye Giderleri				
TOPLAM	7.511.000,00	2.528.350,00	9.953.184,00	9.939.951,39

Bu tablo tüm harcama birimleri ve SGDB tarafından doldurulacaktır.

3.STRATEJİK PLANIN DEĞERLENDİRMESİ

Tablo 91: 2020-2024 Stratejik Plan Performans Göstergeleri

GİRESUN ÜNİVERSİTESİ REKTÖRLÜĞÜ STRATEJİK PLAN 2022 YILI DEĞERLENDİRME RAPORU		
STRATEJİK AMAÇ VE HEDEFLER 2021 YILI GERÇEKLEŞME ORANLARI		PERFORMANS ORANI (%)
STRATEJİK AMAÇ-1	Eğitim-öğretim Faaliyetlerini Güçlendirmek	
HEDEF 1.1	Plan dönemi sonuna kadar öğrenci nicelik ve niteliğinin artırılması	-
HEDEF 1.2	Plan dönemi sonuna kadar yan dal ve çift ana dal programlarının niceliğinin ve niteliğinin artırılması	-
HEDEF 1.3	Plan dönemi sonuna kadar üniversitenin ulusal ve uluslararası düzeyde tercih edilebilirliğinin artırılması	-
STRATEJİK AMAÇ-2	Kalite Güvence Sistemi Çerçevesinde Kurumsal Kapasiteyi Güçlendirmek	
HEDEF 2.1	Plan dönemi sonuna kadar Üniversiteye ilişkin memnuniyet oranlarının artırılması	-
HEDEF 2.2	Plan dönemi sonuna kadar akademik ve idari insan kaynaklarının niceliğinin artırılması	-
HEDEF 2.3	Plan dönemi sonuna kadar bilimsel faaliyetlerin artırılması	100
HEDEF 2.4	Plan dönemi sonuna kadar insan kaynaklarının niteliğinin artırılması	100
STRATEJİK AMAÇ-3	Bilimsel Araştırma ve Geliştirme Faaliyetlerini Güçlendirmek	
HEDEF 3.1	Plan dönemi sonuna kadar Disiplinler arası araştırma ve geliştirme faaliyetlerinin niceliğinin artırılması	-
HEDEF 3.2	Plan dönemi sonuna kadar araştırma projelerinin geliştirilmesi	-
HEDEF 3.3	Plan dönemi sonuna kadar Lisansüstü programları nitelik ve niceliğinin artırılması	-
HEDEF 3.4	Plan dönemi sonuna kadar üniversitemizin nitelikli ulusal bilimsel araştırma ve geliştirme faaliyetlerinin niceliğinin artırılması	-
HEDEF 3.5	Plan dönemi sonuna kadar üniversitemizin nitelikli uluslararası bilimsel araştırma ve geliştirme faaliyetlerinin niceliğinin artırılması	-
STRATEJİK AMAÇ-4	Toplumsal Katkı Sağlayacak Hizmet ve Ürünleri Desteklemek	-

HEDEF 4.1	Plan dönemi sonuna kadar toplumsal katkı sağlayacak etkinliklerin nitelik ve niceliğini artırmak	-
HEDEF 4.2	Plan dönemi sonuna kadar Toplum ile üniversite arasında iletişimi arttıracak etkinliklerin nicelik ve niteliğinin artırılması	-
HEDEF 4.3	Plan dönemi sonuna kadar girişimcilik faaliyetlerinin nicelik ve niteliğinin artırılması	-
STRATEJİK AMAÇ-5	Fiziki Mekân ve Teknolojik Altyapıyı Geliştirmek	
HEDEF 5.1	Plan dönemi sonuna kadar fiziki mekan nicelik ve niteliğinin artırılması	-
HEDEF 5.2	Plan dönemi sonuna kadar teknolojik alt yapının nicelik ve niteliğinin artırılması	-
HEDEF 5.3	Plan dönemi sonuna kadar Öğrenme Kaynaklarının niceliğinin artırılması	-
HEDEF 5.4	Plan dönemi sonuna kadar Teknoloji Transfer Ofisi ve TEKNOPARK faaliyetlerinin nicelik ve niteliğinin artırılması	-
GENEL TOPLAM		

Bu tablo, 2020-2024 Stratejik Plan kapsamında GÜYBİS'e veri girişi yapan tüm birimler tarafından doldurulacaktır.

IV- KURUMSAL KABİLİYET VE KAPASİTENİN DEĞERLENDİRİLMESİ

Bu bölümde birimlerin, teşkilat yapısı, organizasyon yeteneği, teknolojik kapasite unsurları açısından içsel durum değerlendirmesi sonuçlarına ve yıl içinde tespit edilen üstün ve zayıf yönleri yer verilir. Stratejik planı olan birimler, stratejik plan çalışmalarında kuruluş içi analiz çerçevesinde tespit ettikleri güçlü- zayıf yönleri hakkında faaliyet yılı içerisinde kaydedilen ilerlemelere ve alınan önlemlere yer verirler.

A. Üstünlükler

- Rektörlük Makamının teknolojik gelişmelere açık olması ve bu konuda taleplere sıcak bakması
- Demokratik ve katılımcı yönetim anlayışının benimsenmiş olması
- Kıyaslama yapma şansı (daha önce kurulmuş üniversiteler örneği)
- Yüksek Öğretim Kurulu, Devlet Personel Başkanlığı, Maliye Bakanlığı,
- Üniversiteler, Diğer Kurumlar ve Üniversitemiz içi birimler ile güçlü bir işbirliği içerisinde bulunulması.
- İl'deki paydaşların desteği
- Başkanlığımızda görev yapan personelin genç ve dinamik olması
- Bilgilerini paylaşan, güncel gelişmeleri takip eden ve mevzuatı çalışma hayatına yansıtan personelin görev yapması.
- Üst ve ast ilişkilerinin düzeyinin seviyeli olması, ekip çalışmalarının memnuniyet verici düzeyde olması.

B. Zayıflıklar

- Kısıtlı bütçe olanakları
- Yetersiz idari kadro
- Ücret politikasının yarattığı nitelikli eleman temin güçlüğü
- Teknolojik donanımın yetersiz olması
- Bilgisayar sisteminden çok iyi anlayan yani gerektiğinde basit arızalara çözümler bulabilen sistem konusunda her türlü soruya cevap verebilecek düzeyde teknik personelin olmaması
- Türkiye'nin ve dünyanın nitelikli işgücü ihtiyacı

C. Deęerlendirme

Daire Başkanlıęımız ile ilgili kalite politikalarımız, hizmet standartlarımız, faaliyetlerimize ilişkin raporlarımız, iř akıř sreçlerimiz Őeffaflık ilkesi gereęi internet adresimizden erişilebilmekte olup, Dairemiz Başkanlıęımıza havale edilmiş olan tüm iř ve işlemler tecrbeli ve bilgili personelimiz tarafından ilgili mevzuat kapsamında yapılmaktadır.

Bununla birlikte Giresun niversitesinin öğrenci sayısının her geçen yıl artmasından dolayı akademik ve idari personel sayısının da arttırılması önem arz etmektedir. Akademik ve idari personel sayısının her geçen gün artmasına rağmen atama, nakil, özlk, hizmet öncesi ve hizmet içi eğitim işlemleri, kısıtlı sayıda idari personel ile özverili bir şekilde yürütlmektedir. niversitemizdeki akademik ve idari personel sayısının artmasına baęlı olarak Başkanlıęımızdaki idari personel sayısının da artması gerekmektedir.

V- ÖNERİ VE TEDBİRLER

Üniversitemizin fiziki imkânlarının geliştirilmesi ve çalışma bürolarının çalışılabilir ortamlar olarak düzenlenmesi,

Akademik ve idari personel sayısının artırılmasına yönelik tedbirler alınması,

Akademik ve idari personelin kurumda kalmasını motive edecek tedbirlerin alınması,önerilerimizdir.

EKLER

İÇ KONTROL GÜVENCE BEYANI

Harcama yetkilisi olarak görev ve yetkilerim çerçevesinde;

Harcama birimimizce gerçekleştirilen iş ve işlemlerin idarenin amaç ve hedeflerine, iyi mali yönetim ilkelerine, kontrol düzenlemelerine ve mevzuata uygun bir şekilde gerçekleştirildiğini birimimize bütçe ile tahsis edilmiş kaynakların planlanmış amaçlar doğrultusunda etkili, ekonomik ve verimli bir şekilde kullanıldığını, birimimizde iç kontrol sisteminin yeterli ve makul güvenceyi sağladığını bildiririm.

Bu güvence, harcama yetkilisi olarak sahip olduğum bilgi ve değerlendirmeler, yönetim bilgi sistemleri, iç kontrol sistemi değerlendirme raporları, izleme ve değerlendirme raporları ile denetim raporlarına dayanmaktadır.

Bu raporda yer alan bilgilerin güvenilir, tam ve doğru olduğunu beyan ederim. 23.01.2023


Arzu TURAN KURT
Personel Daire Başkanı